

# ACT 爱奇®

# TUBE X 158

## TUBE X 158扁管快速排水系统

技术参数			
性能	参数	单位	标准
扁管宽度	158	mm	ASTM D2122
扁管长度	100	m	ASTM D2122
扁管高度	40	mm	ASTM D2122
开槽方式	单面/双面		
开槽尺寸	3.0x25	mmxmm	ASTM D2122

<b>经济</b>	小面积或不用开挖的安装方式, 显著的减少安装时间及安装成本。
<b>高抗压表现</b>	优秀的横向纵向抗压强度, 安装更接近地面, 在排水沟挖掘与回填物料方面更节省施工成本与时间。
<b>出色表现</b>	扁平纤细外形、优秀的结构刚度与稳定性, 具有更佳的使用灵活性和更好的水流收集排放效率, 非常适合垂直或水平安装的应用, 聚酯纤维无纺(土工)布建议作为滤层配套使用。

### 扁管项目施工:



微信二维码



视频号二维码

广州爱奇实业有限公司  
广州天河区大观南路36号奥体体育中心9区

广东生产基地: 清远市汤塘镇联合花山村聚宝工业园  
河南生产基地: 新乡市古固寨产业集聚区鸿达大道8号

Tel: 020-3879 8114 E-mail: info@actcorp.cn  
Fax: 020-3879 6100 Http://www.actgroup.cn



TUBE X 158 扁管快速排水系统

## 安装更快速、工程成本更低、应用范围更广！

TUBE X 158 扁管快速排水系统是一种新型、高效,同时具有良好空间稳定性的地下排水解决方案。它已经被广泛应用于各类运动场地、高尔夫球场、高速公路、机场等不同领域。

### 性能

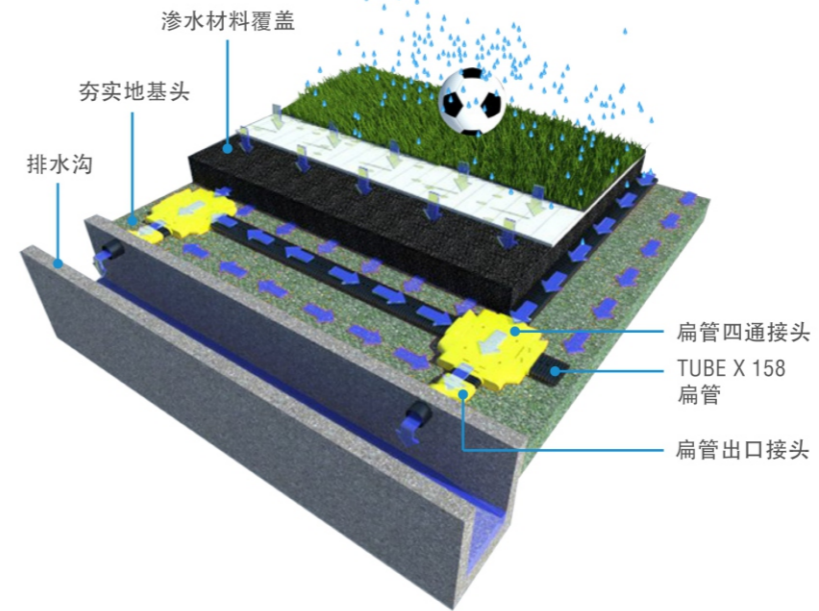
该排水扁管使用高密度聚乙烯(HDPE)原料制成,侧部与内部支柱在结构上提供了优秀的横向纵向抗压强度,同时侧部的开槽与独特的宽轮廓设计,使进水入口量和泄水速度达到了两倍之多,因此大大加快了排水响应。

### 施工成本

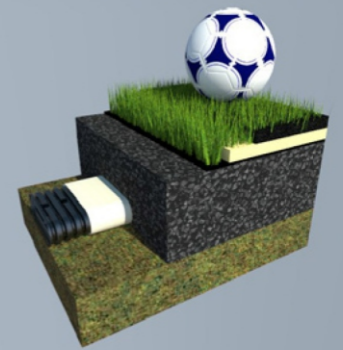
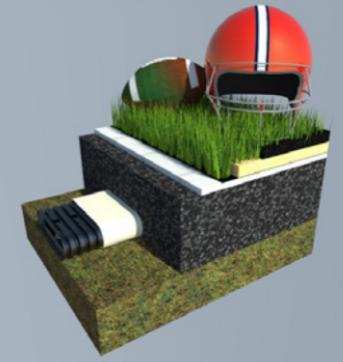
扁平的形状设计极大的减少埋管挖掘的深度。无需深度开挖的设计显著的减少了安装成本。



## 剖面图



## 运动场地截面



## 产品功能

### 快速排水

高效的地下排水结构设计应用于高速公路,各类运动场地、导流墙等此类主要关注长效排水表现的系统中。TUBE X 158系统极大的保证了在水动力不稳定性甚至在不利排水条件下,保持其出色的渗水速率及固定的水流路径。

### 快速的排水响应

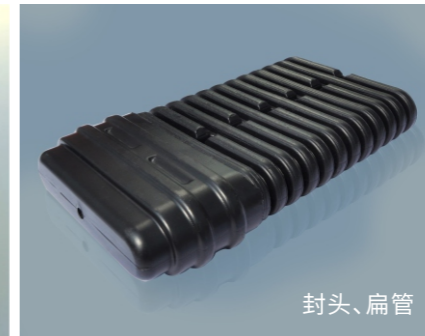
宽面的设计能最大化水流收集,从地下结构中收集到更多的水。特别是运动场地使用TUBE X158排水系统,增大接触面积,能显著减少水的停滞时间。

### 结构强度

凹槽的表面设计能进一步增强结构稳定性及抗压强度。排水管可安装在更接近地面的位置,极大的减少了挖掘深度及回填材料,缩短了安装时间。



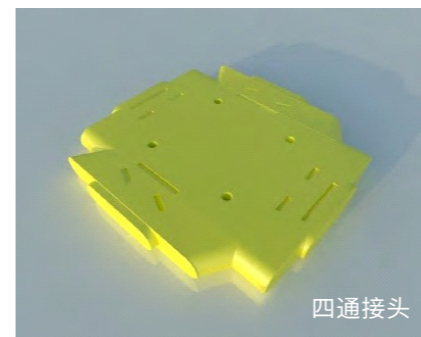
## 组件



封头、扁管

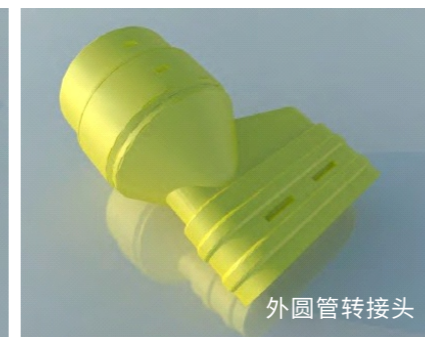
可拆卸的,复合工程学设计的 TUBE X 158扁管组件用于保证和维持 TUBE X 158系统的延续性功能及多样化的应用

扁管运用于整个项目区域排水



四通接头

检测实现扁管交叉位的连接



外圆管转接头

无缝将水排入圆管排水沟

## 应用领域

- 市政园林
- 公路
- 运动场
- 机场
- 采矿场
- 高尔夫球场

## 特点

- 使用高密度聚乙烯(HDPE)原料制成
- 快速安装,节省时间
- 配件可拆卸

## 优势

- 高强度,可以长期使用
- 节省费用
- 面积小,不用开挖的方式安装
- 持续高效的泄水速度



## 系统优势：空间占用少，使用灵活！



可平铺



可竖放



无需深埋



可免碎石支撑层

## 产品物理力学性能：

排水扁管物理力学性能			
序号	项目		要求
1	横向抗压强压		>200kPa
2	垂直刚度 (@5%变形率)		> 1000kN/m <sup>2</sup>
3	冲击性能 (TIR)		≤10%
4	烘箱实验		无气泡, 无分层, 无开裂
5	内壁绝对粗糙度 kmm		≤0.01
6	内壁耐沾污性	质量变化M mg/cm <sup>2</sup>	≤0.2
		反射率变化 X	≤20%
四通接头, 外圆管转接头, 封头等管件应符合耐沾污性要求			

## 安装步骤：

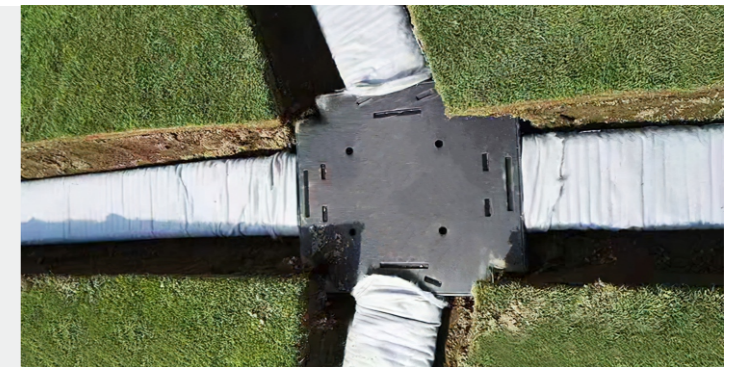
### 步骤一：开凿排水沟

依照设计规定的深度与宽度开凿排水沟, 通常排水沟的深度根据承重要求的不同介于150-200 mm, 宽度为300 mm。



### 步骤二：放置扁管

通常扁管在排水沟中的位置根据现场的情况可以选择安放在排水流向的一侧或排水沟的中间, 可根据需要选择是否使用土工布。



### 步骤三：回填沙土

通常使用大小均匀、清洁的碎石或沙作为回填物料覆盖排水管, 平整压实后需达到95%MDD。



## 完工效果：





项目应用:



市政公园



采矿区



公路



高尔夫球场



运动场



填埋场



机场



边坡